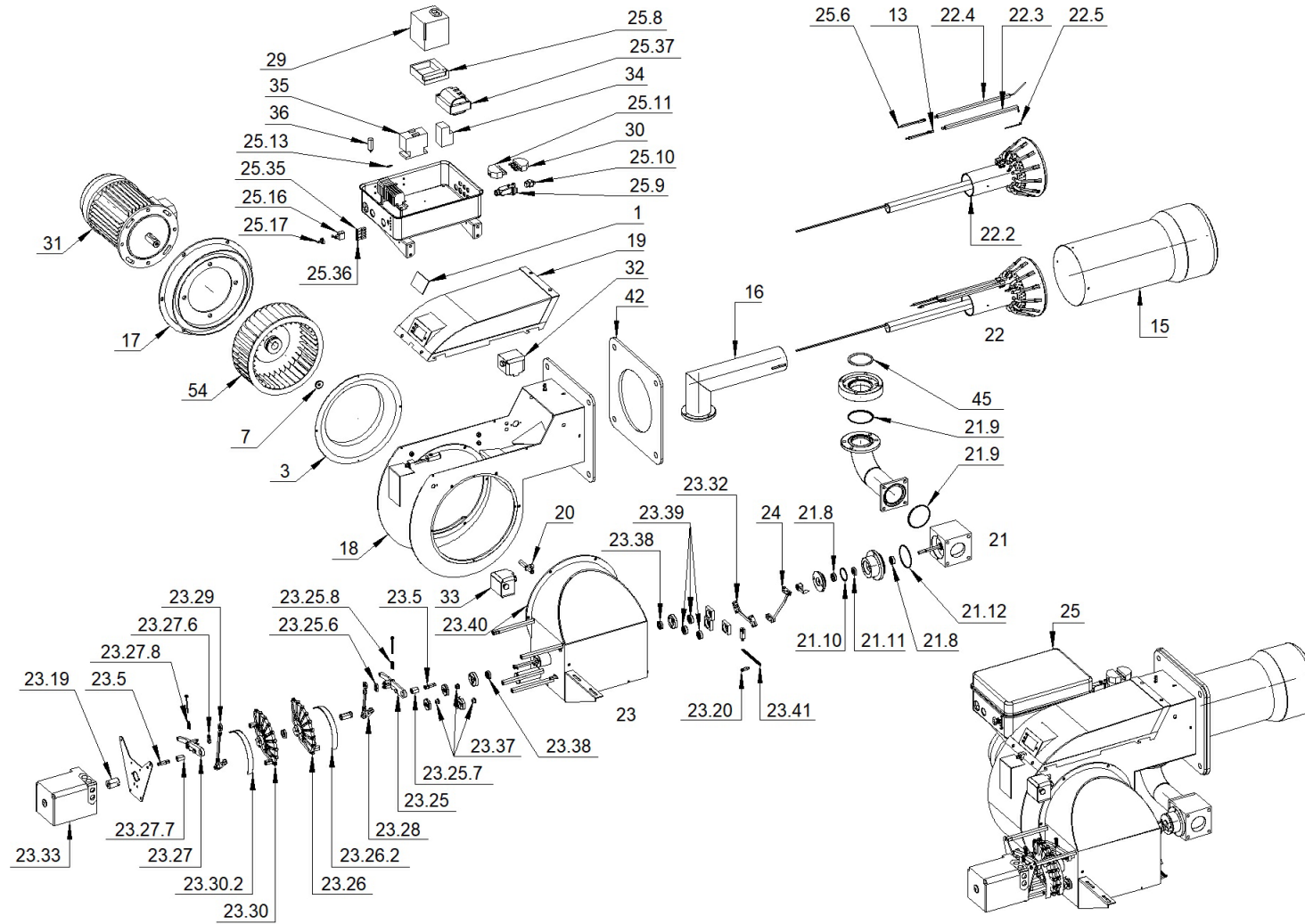


002500_1H

BRUCIATORE GAS_M



002500_1H
BRUCIATORE GAS_M

| Pos. | Codice | Descrizione | Quantità minima ordinabile |
|-------|----------|---|----------------------------|
| 1 | 011222 | VISORE SPIONCINO | 1 |
| 3 | 021828 | CONVOGLIATORE Di250x60 | 1 |
| 7 | 032554 | RONDELLA FISSAGGIO VENTOLA D28 | 1 |
| 13 | 040291 | CAVO A.T. CARBONIO Sez.1-D7 D6.35-D4 | 1 |
| 15 | 052504 | BOCCAGLIO Gr.Sald. | 1 |
| 16 | 052649 | GOMITO GAS Gr.Sald. | 1 |
| 17 | 052652 | SUPPORTO MOTORE Gr.Sald. | 1 |
| 18 | 052763 | CHIOCCIOLA Gr.Sald. | 1 |
| 19 | 052773 | COPERCHIO CHIOCCIOLA Gr.Sald. | 1 |
| 20 | 052775 | ATTACCO PRESSOSTATO ARIA Gr.Sald. | 1 |
| 21 | 053113 | Gr.MODULAZIONE GAS | 1 |
| 21.10 | 252037 | OR 3175 D44.12x2.62-VITON | 1 |
| 21.11 | 252040 | GUARNIZIONE GAT-A 12.0X 28.0X 7.0 NBR75 ANELLO DPSM 12287 | 1 |
| 21.12 | 252042 | OR 4312 D78.97x3.53-VITON | 1 |
| 21.8 | 220007 | CUSCINETTO SKF 6001-2RS1 | 1 |
| 21.9 | 252024 | OR 4337 D85.32x3.53-VITON | 1 |
| 22 | 053138 | KIT TESTA | 1 |
| 22.2 | 052648 | TESTA Gr.Sald. | 1 |
| 22.3 | 133248 | ELETTRODO ACCENSIONE | 1 |
| 22.4 | 133249 | SONDA DI IONIZZAZIONE | 1 |
| 22.5 | 133250 | ELETTRODO DI MASSA | 1 |
| 23 | 053368_2 | Gr.PRESA ARIA (SQM 50...) | 1 |
| 23.19 | 033891 | GIUNTO SERVOMOTORE D12-CH | 1 |
| 23.20 | 034080 | PERNO TENSIONA MOLLA | 1 |

002500_1H
BRUCIATORE GAS_M

| Pos. | Codice | Descrizione | Quantità minima ordinabile |
|---------|--------|--|----------------------------|
| 23.25 | 053110 | Gr.LEVA | 1 |
| 23.25.6 | 220001 | CUSCINETTO SKF 625-2Z | 1 |
| 23.25.7 | 220008 | BOCCOLA CILINDRICA BRONZO SINTERIZZATO D12x18x25 | 1 |
| 23.25.8 | 244205 | MOLLA AD ELICA CILINDRICA DI COMPRESSIONE 1.8x9.6x31 | 1 |
| 23.26 | 053125 | Gr.SETTORE CAMME | 1 |
| 23.26.2 | 021878 | CAMME VARIABILE | 2 |
| 23.27 | 053343 | Gr.LEVA | 1 |
| 23.27.6 | 220001 | CUSCINETTO SKF 625-2Z | 1 |
| 23.27.7 | 220008 | BOCCOLA CILINDRICA BRONZO SINTERIZZATO D12x18x25 | 1 |
| 23.27.8 | 244205 | MOLLA AD ELICA CILINDRICA DI COMPRESSIONE 1.8x9.6x31 | 1 |
| 23.28 | 053349 | Gr.BIELLA | 1 |
| 23.29 | 053350 | Gr.BIELLA | 1 |
| 23.30 | 053356 | Gr.SETTORE CAMME | 1 |
| 23.30.2 | 021878 | CAMME VARIABILE | 2 |
| 23.32 | 053369 | Gr.BIELLA | 1 |
| 23.33 | 183646 | SERVOMOTORE SIEMENS SQM 50.482A2 230V-50:60Hz | 1 |
| 23.37 | 220004 | BOCCOLA FLANGIATA FB1 D10x12x18x1x9 | 1 |
| 23.38 | 220007 | CUSCINETTO SKF 6001-2RS1 | 1 |
| 23.39 | 220013 | CUSCINETTO SKF 6200-2Z | 1 |
| 23.40 | 229777 | GUARNIZIONE ADESIVA 10x5 | 1 |
| 23.41 | 244506 | MOLLA AD ELICA CILINDRICA DI TRAZIONE 1x7.8x81.6 | 1 |
| 23.5 | 031209 | PERNO PALETTA | 1 |
| 24 | 053420 | Gr.BIELLA | 1 |
| 25 | 060217 | CABLAGGIO BRUCIATORE 3ac400V-1Nac230V-50Hz | 1 |

002500_1H
BRUCIATORE GAS_M

| Pos. | Codice | Descrizione | Quantità minima ordinabile |
|-------|----------|--|----------------------------|
| 25.10 | 118433 | FRUTTO PRESA ILME CKF04-(4 POLI+T) | 1 |
| 25.11 | 118438 | PRESA TEKNOALFA (6 POLI.T) | 1 |
| 25.13 | 139220 | FUSIBILE IN VETRO D5x20F-5A-250V RAPIDO | 1 |
| 25.16 | 148000 | INTERRUTTORE UNIPOLARE A LEVETTA | 1 |
| 25.17 | 148009 | COPERCHIO COMANDO A LEVETTA | 1 |
| 25.35 | 183550_2 | SPIA LUMINOSA VERDE D6 27001000B7 230VAC-90°C | 1 |
| 25.36 | 183550 | SPIA LUMINOSA ROSSA D6 5002850 TB-06R-SU3+LENTE 230VAC-90°C | 1 |
| 25.37 | 191341_3 | TRASF. COFI TRS820P-8-D4 1x8kv.20mA-ED25%:4min 230V-50Hz 1A | 1 |
| 25.6 | 040277 | CAVO SONDA | 1 |
| 25.8 | 111005 | BASE APP. SIEMENS LFL.. AGM410.490.550 | 1 |
| 25.9 | 118432 | CUSTODIA MOBILE BIANCA 1 LEVA ILME CK03VG | 1 |
| 26 | 073027 | MANUALE ISTRUZIONI GAS _M IT FBR- | 1 |
| 27 | 076013 | DICH. DI CONFORMITA - IGEFD FBR- | 1 |
| 28 | 078017_5 | SC.ELET.BRUCIATORE _M IGEF 3ac400V-1Nac230V-50Hz SL-SQM | 1 |
| 29 | 104005_2 | APP. SIEMENS LFL1.333 230V-50:60Hz | 1 |
| 29.1 | 077054 | MANUALE ISTRUZIONI APP. - - SIEMENS-N7451 | 1 |
| 30 | 118437 | SPINA TEKNOALFA (6 POLI.T) | 1 |
| 31 | 158882 | MOTORE CIMA MEC 112-B5-2P 5.5KW 230:400V-50:60Hz-21.3:12.3A- | 1 |
| 32 | 172108_2 | PRESSOSTATO KROM DG50B-3 2.5-50mbar | 1 |
| 33 | 172113_2 | PRESSOSTATO KROM DG10B-3 1-10mbar | 1 |
| 34 | 176016 | RELE TERMICO LOVATO RF38.1400 (9-14A) | 1 |
| 35 | 190014_2 | CONTATTORE LOVATO BF26.00 A230 AC3=26A 230V-50:60Hz | 1 |
| 36 | 191342 | FILTRO RAD. FC710Y2F 0.1uF(X2)+2x4-7nF+2.2MOhm-250V | 1 |
| 42 | 229710 | GUARNIZIONE FLANGIA BRUCIATORE | 1 |

002500_1H
BRUCIATORE GAS_M

| Pos. | Codice | Descrizione | Quantità minima ordinabile |
|------|--------|---|----------------------------|
| 45 | 252053 | OR 6312 D78.74x5.33-VITON | 1 |
| 54 | 291069 | VENTOLA (VECO) D315x115 RD MOZZO D28-CH | 1 |